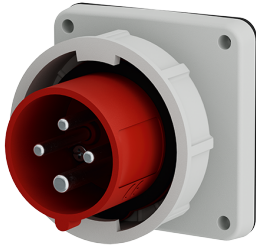


Ficha fixa de painel

N.º de ref.ª 827

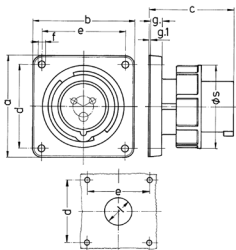


- terminais de parafuso
- contactos niquelados
- é necessário providenciar um dispositivo de retenção adequado para garantir o correto encaixe da tampa de dobradiças do conector

Dados técnicos

| | |
|----------------------------|----------------------|
| Ampere | 16 A |
| Polos | 4 p |
| Volt | 400 V |
| Posição das horas | 6 h |
| Hertz | 50-60 Hz |
| Tecnologia de ligação | contacto roscado |
| Contacto | contactos niquelados |
| Tipo de proteção | IP67 |
| Peso | 174 g |
| Declaração de Conformidade | EAC, CQC, VDE (ÜG) |

Dimensões



| Drawing 2 MB 187/2 | Amp. Poles | 16 | | | 32 | | |
|--|---------------|------|------|------|------|------|------|
| | | 3 | 4 | 5 | 3 | 4 | 5 |
| Dim. in mm | a | 85.7 | 85.7 | 85.7 | 85.7 | 85.7 | 85.7 |
| | b | 85.7 | 85.7 | 85.7 | 85.7 | 85.7 | 85.7 |
| | c | 72 | 72 | 72 | 90 | 90 | 90 |
| | d | 69.5 | 69.5 | 69.5 | 69.5 | 69.5 | 69.5 |
| | e | 69.5 | 69.5 | 69.5 | 69.5 | 69.5 | 69.5 |
| | f | 5.5 | 5.5 | 5.5 | 5.5 | 5.5 | 5.5 |
| | g | 11 | 11 | 11 | 11 | 11 | 11 |
| | g.1 | 2 | 2 | 2 | 2 | 2 | 2 |
| | l | 32 | 36 | 47 | 47 | 47 | 47 |
| | s | 71 | 79 | 89 | 94 | 94 | 102 |
| Terminal for cond. cross section (mm²) min.-max. | | 1.5 | 1.5 | 1.5 | 2.5 | 2.5 | 2.5 |
| | | -4 | -4 | -4 | -10 | -10 | -10 |