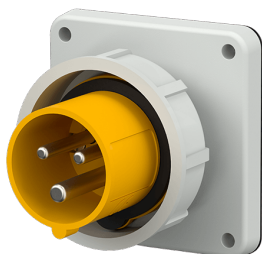


## Ficha fixa de painel

N.º de ref.ª 825

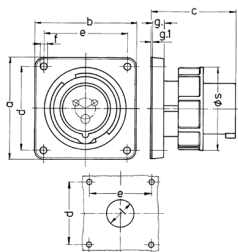


- terminais de parafuso
- contactos niquelados
- é necessário providenciar um dispositivo de retenção adequado para garantir o correto encaixe da tampa de dobradiças do conector

## Dados técnicos

|                            |                      |
|----------------------------|----------------------|
| Ampere                     | 16 A                 |
| Polos                      | 3 p                  |
| Volt                       | 110 V                |
| Posição das horas          | 4 h                  |
| Hertz                      | 50-60 Hz             |
| Tecnologia de ligação      | contacto roscado     |
| Contacto                   | contactos niquelados |
| Tipo de proteção           | IP67                 |
| Peso                       | 170 g                |
| Declaração de Conformidade | EAC, CQC, VDE (ÜG)   |

## Dimensões



| Drawing<br>2 MB 187/2                            | Amp.<br>Poles | 16   |      |      | 32   |      |      |
|--|---------------|------|------|------|------|------|------|
|  |               | 3    | 4    | 5    | 3    | 4    | 5    |
| Dim. in mm                                       | a             | 85.7 | 85.7 | 85.7 | 85.7 | 85.7 | 85.7 |
|  | b             | 85.7 | 85.7 | 85.7 | 85.7 | 85.7 | 85.7 |
|  | c             | 72   | 72   | 72   | 90   | 90   | 90   |
|  | d             | 69.5 | 69.5 | 69.5 | 69.5 | 69.5 | 69.5 |
|  | e             | 69.5 | 69.5 | 69.5 | 69.5 | 69.5 | 69.5 |
|  | f             | 5.5  | 5.5  | 5.5  | 5.5  | 5.5  | 5.5  |
|  | g             | 11   | 11   | 11   | 11   | 11   | 11   |
|  | g.1           | 2    | 2    | 2    | 2    | 2    | 2    |
|  | l             | 32   | 36   | 47   | 47   | 47   | 47   |
|  | s             | 71   | 79   | 89   | 94   | 94   | 102  |
| Terminal for cond. cross section (mm²) min.-max. |               | 1.5  | 1.5  | 1.5  | 2.5  | 2.5  | 2.5  |
|  |               | -4   | -4   | -4   | -10  | -10  | -10  |