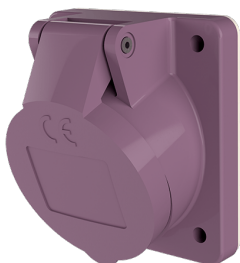


Tomada de painel

N.º de ref.ª 2870

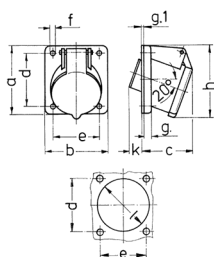


- terminais de parafuso
inclinação de 20°

Dados técnicos

Ampere	32 A
Polos	3 p
Volt	20-25 V
Hertz	50-60 Hz
Tecnologia de ligação	contacto roscado
Contacto	padrão
Tipo de proteção	IP44
Flange	68x62 mm
Orifício de fixação	53x47 mm
Inclinação	20 °
Peso	143 g
Declaração de Conformidade	EAC

Dimensões



Drawing 1 MB 231	Amp. Poles	16		32	
		2	3	2	3
Dim. in mm	a	68	68	68	68
	b	62	62	62	62
	c	42	42	42	42
	d	53	53	53	53
	e	47	47	47	47
	f	4.5	4.5	4.5	4.5
	g.	8	8	8	8
	g.1	2	2	2	2
	h	72	72	72	72
	k	32	32	32	32
	l	55	55	55	55
Terminal for cond. cross section (mm ²) min.-max.		4	4	4	4
		-10	-10	-10	-10