

Fichas fixas de painel

N.º de ref.ª 2692

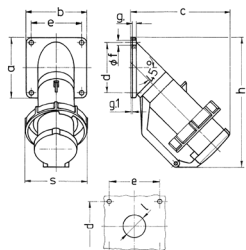


- terminais de parafuso
- porta-contactos de elevada resistência térmica
- contactos niquelados
- com tampa de dobradiças

Dados técnicos

Ampere	32 A
Polos	4 p
Volt	400-440 V
Posição das horas	3 h
Hertz	50-60 Hz
Tecnologia de ligação	contacto roscado
Contacto	contactos niquelados, porta-contactos de elevada resistência térmica
Tipo de proteção	IP67
Peso	354 g
Declaração de Conformidade	EAC

Dimensões



Drawing 2 MB 40	Amp. Poles	16				32		63	
		5	3	4	5	4	5		
Dim. in mm	a	85	85	85	85	114	114	114	
	b	85	85	85	85	114	114	114	
	c	141	141	141	144	180	180	180	
	d	70	70	70	70	90	90	90	
	e	70	70	70	70	90	90	90	
	f	6.2	6.2	6.2	6.2	6.2	6.2	6.2	
	g	6	6	6	6	6	6	6	
	g.1	2	2	2	2	2	2	2	
	h	181	181	181	188	242	242	242	
	s	86	93	93	100	113	113	113	
	l	30	30	30	30	40	40	40	
Terminal for cond. cross section (mm ²) min.-max.	1	2.5	2.5	2.5	2.5	4	4	4	
		-2.5	-6	-6	-6	-16	-16	-16	