

Tomada de parede com TwinCONTACT

N.º de ref.ª 1556

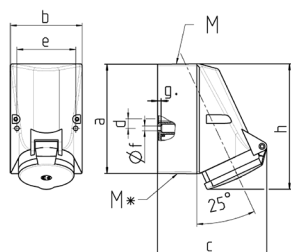


- terminais de parafuso
- adequada para passagem de cabos
- fixação interna
- uma entrada de cabos na parte superior, duas entradas cegas (destacáveis) na parte inferior
- base do invólucro pode ser rodada 180°
- tomadas preparadas para adicionar um contacto auxiliar

Dados técnicos

Ampere	32 A
Polos	5 p
Volt	230 V
Posição das horas	9 h
Hertz	50-60 Hz
Tecnologia de ligação	contacto roscado
Contacto	padrão
Tipo de proteção	IP44
Peso	400 g
Declaração de Conformidade	EAC, CQC

Dimensões



Drawing 1 MB 43	Amp. Poles	16		32		
		4	5	3	4	5
Dim. in mm	a	128	128	128	128	128
	b	84	84	84	84	84
	c	122	124	136	136	138
	d	11	11	11	11	11
	e	68	68	68	68	68
	f	5.3	5.3	5.3	5.3	5.3
	g	4	4	4	4	4
	h	144	145	158	158	160
	M	25	25	32	32	32
	M*	2x25 (blind) to be cut out		2x25 (blind) to be cut out		
	Max. cable diam. (mm)	18	18	18/25	18/25	18/25
	Terminal for cond. cross section (mm²) min.-max.	1.5	1.5	2.5	2.5	2.5
		-4	-4	-10	-10	-10