

## Tomada de painel

N.º de ref.ª 1491

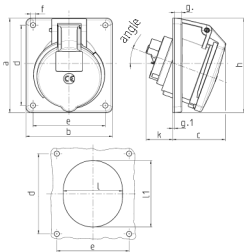


- terminais de parafuso
- inclinação de 20°
- tomadas preparadas para adicionar um contacto auxiliar

## Dados técnicos

Ampere	32 A
Polos	3 p
Volt	110 V
Posição das horas	4 h
Hertz	50-60 Hz
Tecnologia de ligação	contacto roscado
Contacto	padrão
Tipo de proteção	IP44
Flange	100x92 mm
Orifício de fixação	85x77 mm
Inclinação	20 °
Peso	236 g
Declaração de Conformidade	EAC, CQC

## Dimensões



Drawing 1 MB 260	Amp. Poles	16			32		
		3	4	5	3	4	5
Dim. in mm	a	73.5	100	100	100	100	100
	b	64	92	92	92	92	92
	c	50	59	58	62	62	61
	d	60	85	85	85	85	85
	e	52	77	77	77	77	77
	f	5.5	5.5	5.5	5.5	5.5	5.5
	g	7	8	8	8	8	8
	g-1	2	2	2	2	2	2
	h	79	100	100	103	103	106
	k	44	34	34	54	54	49
	l	52	55	65	67	67	72
	l1	60	63	72	82	82	85
	α	20°	20°	20°	20°	20°	20°
Terminal for cond. cross section (mm²) min.-max.		1.5	1.5	1.5	2.5	2.5	2.5
		-4	-4	-4	-10	-10	-10