

Tomada de painel

N.º de ref.ª 1476

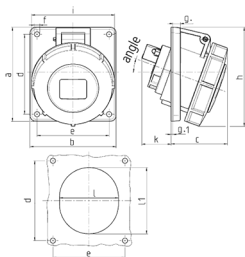


- terminais de parafuso
- inclinação de 20°
- tomadas preparadas para adicionar um contacto auxiliar

Dados técnicos

Ampere	16 A
Polos	3 p
Volt	400 V
Posição das horas	9 h
Hertz	50-60 Hz
Tecnologia de ligação	contacto roscado
Contacto	padrão
Tipo de proteção	IP67
Flange	73.5x64 mm
Orifício de fixação	60x52 mm
Inclinação	20 °
Peso	151 g
Declaração de Conformidade	EAC, CQC

Dimensões



Drawing 1 MB 251	Amp. Poles	16			32		
		3	4	5	3	4	5
Dim. in mm	a	73.5	100	100	100	100	100
	b	64	92	92	92	92	92
	c	52	60	62	64	64	66
	d	60	85	85	85	85	85
	e	52	77	77	77	77	77
	f	5.5	5.5	5.5	5.5	5.5	5.5
	g	8	8	8	8	8	8
	g.1	2	2	2	2	2	2
	h	84	100	105	109	109	113
	i	78	85	96	103	103	110
	k	49	32	32	53	53	45
	l	52	55	65	67	67	72
	lt	60	63	72	82	82	85
	α	20°	20°	20°	20°	20°	20°
Terminal for cond. cross section (mm²) min.-max.		1.5	1.5	1.5	2.5	2.5	2.5
		-4	-4	-4	-10	-10	-10