

## Tomada de painel

N.º de ref.ª 1460

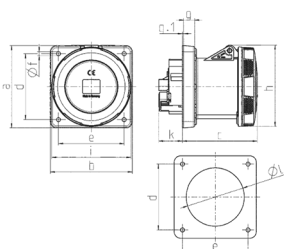


- terminais de parafuso
- X-CONTACT®
- reta
- tomadas com contacto piloto: n.º de ref.ª + índice "P"

## Dados técnicos

Ampere	125 A
Polos	5 p
Volt	230 V
Posição das horas	9 h
Hertz	50-60 Hz
Tecnologia de ligação	contacto roscado
Contacto	X-CONTACT®
Tipo de proteção	IP67
Flange	130x130 mm
Orifício de fixação	104x104 mm
Peso	1270 g
Declaração de Conformidade	VDE, EAC, CQC

## Dimensões



Drawing 1 MB 258	Amp. Poles	125	
		4	5
Dim. in mm	a	130	130
	b	130	130
	c	119	119
	d	104	104
	e	104	104
	f	6.5	6.5
	g.	18	18
	g.1	2	2
	h	129	129
	i	126	126
	k	43	43
	l	98	98
Terminal for cond. cross section (mm²) min.-max.		25	25
		-70	-70