

## Conector PowerTOP® Xtra

N.º de ref.ª 14131

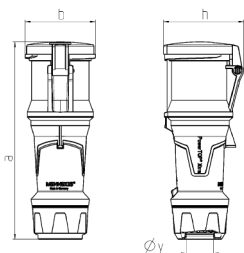


- terminais de parafuso
- pega revestida a borracha
- terminais na estrutura
- X-CONTACT®
- porta-contactos de elevada resistência térmica
- contactos níquelados
- buçim de cabo e vedação
- alívio de tensão e proteção contra dobras de cabos
- invólucro com trava de rosca
- duas patilhas deslizantes de segurança

## Dados técnicos

Ampere	63 A
Polos	5 p
Volt	400 V
Posição das horas	6 h
Hertz	50-60 Hz
Tecnologia de ligação	contacto roscado
Contacto	porta-contactos de elevada resistência térmica, contactos níquelados, X-CONTACT®
Tipo de proteção	IP54
Peso	866 g
Declaração de Conformidade	VDE, EAC

## Dimensões



Drawing 3 MB 69	Amp. Poles	63		
		3	4	5
Dim. in mm	a	268	268	268
	b	95	95	95
	h	109	109	109
	y	36	36	36
Terminal for cond. cross		6	6	6
section (mm <sup>2</sup> ) min.-max.		—16	—16	—16