

Tomada de painel

N.º de ref.ª 1265A

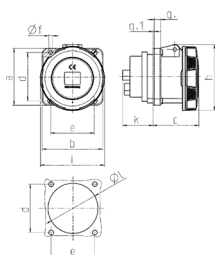


- terminais de parafuso
- X-CONTACT®
- reta
- tomadas com contacto piloto: n.º de ref.ª + índice "P"

Dados técnicos

Ampere	63 A
Polos	3 p
Volt	400 V
Posição das horas	9 h
Hertz	50-60 Hz
Tecnologia de ligação	contacto roscado
Contacto	X-CONTACT®
Tipo de proteção	IP67
Flange	107x100 mm
Orifício de fixação	85x77 mm
Peso	567 g
Declaração de Conformidade	VDE, EAC, CQC

Dimensões



Drawing 1 MB 212/258	Amp. Poles	63			125	
		3	4	5	4	5
Dim. in mm	a	107	107	107	130	130
	b	100	100	100	130	130
	c	81	81	81	119	119
	d	85	85	85	104	104
	e	77	77	77	104	104
	f	6	6	6	6.5	6.5
	g	12	12	12	18	18
	g.1	2	2	2	2	2
	h	117	117	117	129	129
	i	113	113	113	126	126
	k	55	55	55	43	43
	l	88	88	88	95	95
Terminal for cond. cross		6	6	6	25	25
section (mm²) min.-max.		-25	-25	-25	-70	-70