

Tomada de parede

N.º de ref.^a 1144A

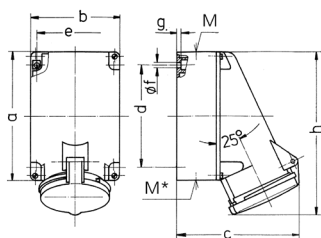


- terminais de parafuso
- X-CONTACT®
- adequada para passagem de cabos
- fixação interna
- base do invólucro pode ser rodada 180°
- com 6 pontos de fixação para acomodar terminais especiais
- produtos com contacto piloto disponíveis a pedido

Dados técnicos

Ampere	63 A
Polos	5 p
Volt	230 V
Posição das horas	9 h
Hertz	50-60 Hz
Tecnologia de ligação	contacto roscado
Contacto	X-CONTACT®
Tipo de proteção	IP44
Peso	925 g
Declaração de Conformidade	VDE, CQC

Dimensões



Drawing 1 MB 213	Amp. Poles	63		
		3	4	5
Dim. in mm	a	170	170	170
	b	118	118	118
	c	164	164	164
	d	134.5	134.5	134.5
	e	103	103	103
	f	6.1	6.1	6.1
	g	6	6	6
	h	216	216	216
	M	40	40	40
	M*	2xM40 (blind) to be cut out		
	Max. cable diam. (mm)	32	32	32
	Terminal for cond. cross section (mm²) min.-max.	6	6	6
		-25	-25	-25