

## Tomada de painel

N.º de ref.ª 1127A

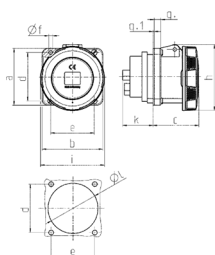


- terminais de parafuso
- X-CONTACT®
- reta
- tomadas com contacto piloto: n.º de ref.ª + índice "P"

## Dados técnicos

|                            |                  |
|----------------------------|------------------|
| Ampere                     | 63 A             |
| Polos                      | 5 p              |
| Volt                       | 230 V            |
| Posição das horas          | 9 h              |
| Hertz                      | 50-60 Hz         |
| Tecnologia de ligação      | contacto roscado |
| Contacto                   | X-CONTACT®       |
| Tipo de proteção           | IP67             |
| Flange                     | 107x100 mm       |
| Orifício de fixação        | 85x77 mm         |
| Peso                       | 664 g            |
| Declaração de Conformidade | VDE, EAC, CQC    |

## Dimensões



| Drawing<br>1 MB 212/258  | Amp.<br>Poles | 63  |     |     | 125 |     |
|--------------------------|---------------|-----|-----|-----|-----|-----|
|                          |               | 3   | 4   | 5   | 4   | 5   |
| Dim. in mm               | a             | 107 | 107 | 107 | 130 | 130 |
|                          | b             | 100 | 100 | 100 | 130 | 130 |
|                          | c             | 81  | 81  | 81  | 119 | 119 |
|                          | d             | 85  | 85  | 85  | 104 | 104 |
|                          | e             | 77  | 77  | 77  | 104 | 104 |
|                          | f             | 6   | 6   | 6   | 6.5 | 6.5 |
|                          | g             | 12  | 12  | 12  | 18  | 18  |
|                          | g.1           | 2   | 2   | 2   | 2   | 2   |
|                          | h             | 117 | 117 | 117 | 129 | 129 |
|                          | i             | 113 | 113 | 113 | 126 | 126 |
|                          | k             | 55  | 55  | 55  | 43  | 43  |
|                          | l             | 88  | 88  | 88  | 95  | 95  |
| Terminal for cond. cross |               | 6   | 6   | 6   | 25  | 25  |
| section (mm²) min.-max.  |               | -25 | -25 | -25 | -70 | -70 |