

Tomada de parede

N.º de ref.ª 1040

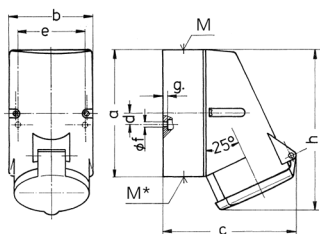


- terminais de parafuso
- porta-contactos de elevada resistência térmica
- contactos níquelados
- fixação interna
- uma entrada de cabos na parte superior, duas entradas cegas (destacáveis) na parte inferior
- base do invólucro pode ser rodada 180°
- tomadas preparadas para adicionar um contacto auxiliar

Dados técnicos

Ampere	32 A
Polos	7 p
Volt	500 V
Posição das horas	7 h
Hertz	50-60 Hz
Tecnologia de ligação	contacto roscado
Contacto	porta-contactos de elevada resistência térmica, contactos níquelados
Tipo de proteção	IP44
Peso	451 g
Declaração de Conformidade	EAC, CQC

Dimensões



Drawing	Amp.	16	32
1 MB 257	Poles	7	7
Dim. in mm	a	128	128
	b	84	84
	c	124	138
	d	11	11
	e	68	68
	f	5.3	5.3
	g	4	4
	h	145	160
	M	25	32
	M*	2x25 (blind) to be cut out	2x25 (blind) to be cut out
	Max. cable diam. (mm)	18	25
	Terminal for cond. cross section (mm²) min.-max.	1.5	2.5
		—4	—10