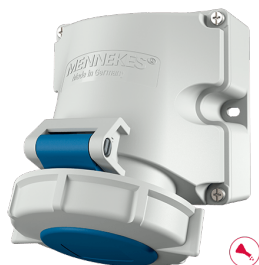


## Tomada de parede

N.º de ref.ª 9301

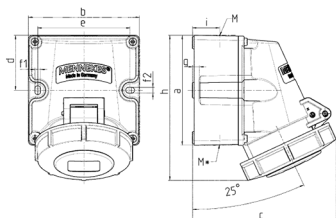


- terminais de parafuso
- altamente resistente a produtos químicos
- com 2 pontos de fixação externa
- base do invólucro pode ser rodada 180°
- tomadas opcionalmente equipadas com contacto auxiliar

## Dados técnicos

Ampere	16 A
Polos	3 p
Volt	230 V
Posição das horas	6 h
Hertz	50-60 Hz
Tecnologia de ligação	contacto roscado
Contacto	padrão
Tipo de proteção	IP67
Peso	343 g
Declaração de Conformidade	VDE, EAC, CQC

## Dimensões



Drawing 1 MB 622	Amp. Poles	16			32		
		3	4	5	3	4	5
Dim. in mm	a	100	100	100	100	100	100
	b	101	101	101	109	109	109
	c	117	125	131	157	157	160
	d	50	50	50	50	50	50
	e	84	84	84	92	92	92
	f1	5.3	5.3	5.3	5.3	5.3	5.3
	f2	5.3	5.3	5.3	5.3	5.3	5.3
	g	6.5	6.5	6.5	6.5	6.5	6.5
	h	131	131	132	148	148	148
	i	24.7	24.7	24.7	27.5	27.5	27.5
	M	25 (optional M20)			32 (optional M25)		
M*	2x25 (blind) to be cut out 18 (M25) and 15 (M20)			2x25 (blind) to be cut out 25 (M32) and 18 (M25)			
Max. cable diam. (mm)	1.5			2.5			
Terminal for cond. cross section (mm²) min.-max.	—4			—6			