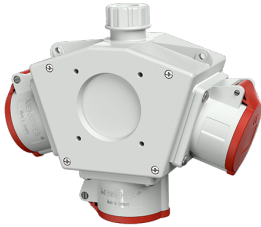


DELTA-BOX

N.º de ref.ª 92917

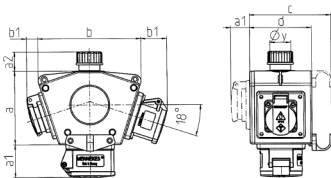


- pré-cablada para instalação
- com alívio da tração interno e suporte de suspensão instalado
- invólucro e miolo em **AMAPLAST**

Dados técnicos

CEE 16 A, 5 p, 400 V	3
Connection / feeder cable	• Para 1 cabo de até 5 x 6 mm ²
Tipo de proteção	IP44
Obturador	false
Material do invólucro	Plástico
Peso	1019 g
Declaração de Conformidade	EAC, CQC

Dimensões



3 MB 44			
Pos.	Receptacles	IP-degrees	Dim.
a			114.0 mm
a1	SCHUKO®, 16 A, 230 V	IP 44	max. 30.0 mm
a1	CEE 16 A, 3 p, 230 V	IP 44	52.7 mm
a1	CEE 16 A, 5 p, 400 V	IP 44	50.5 mm
a1	CEE 32 A, 5 p, 400 V	IP 44	64.0 mm
a2			30.0 mm
b			160.0 mm
b1	SCHUKO®, 16 A, 230 V	IP 44	max. 18.0 mm
b1	CEE 16 A, 3 p, 230 V	IP 44	42.0 mm
b1	CEE 16 A, 5 p, 400 V	IP 44	40.0 mm
b1	CEE 32 A, 5 p, 400 V	IP 44	53.2 mm
c			133.0 mm
d			97.0 mm
y			17.0 mm