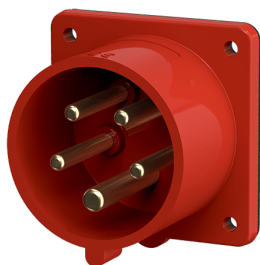


## Ficha fixa de painel

N.º de ref.<sup>a</sup> 853

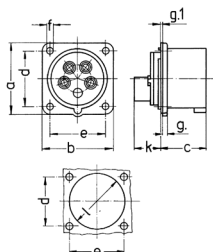


- terminais de parafuso
- é necessário providenciar um dispositivo de retenção adequado para garantir o correto encaixe da tampa de dobradiças do conector

## Dados técnicos

Ampere	16 A
Polos	5 p
Volt	400 V
Posição das horas	6 h
Hertz	50-60 Hz
Tecnologia de ligação	contacto roscado
Contacto	padrão
Tipo de proteção	IP44
Peso	120 g
Declaração de Conformidade	EAC, CQC, VDE (ÜG)

## Dimensões



Drawing	Amp.	
2 MB 68/853	16	
	Poles	5
Dim. in mm	a	75
	b	75
	c	42
	d	60
	e	60
	f	5.5
	g-	7.3
	g.1	2
	k	13
	l	52
Terminal for cond. cross section (mm <sup>2</sup> ) min.-max.		1 —2.5