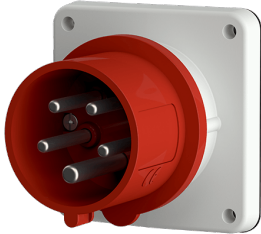


Ficha fixa de painel

N.º de ref.ª 821



- terminais de parafuso
- contactos niquelados
- é necessário providenciar um dispositivo de retenção adequado para garantir o correto encaixe da tampa de dobradiças do conector

Dados técnicos

Ampere	32 A
Polos	5 p
Volt	400 V
Posição das horas	6 h
Hertz	50-60 Hz
Tecnologia de ligação	contacto roscado
Contacto	contactos niquelados
Tipo de proteção	IP44
Peso	249 g
Declaração de Conformidade	EAC, CQC, VDE (ÜG)

Dimensões



Drawing 2 MB 173/2	Amp. Poles	16			32		
		3	4	5	3	4	5
Dim. in mm	a	85.7	85.7	85.7	85.7	85.7	85.7
	b	85.7	85.7	85.7	85.7	85.7	85.7
	c	72	72	72	90	90	90
	d	69.5	69.5	69.5	69.5	69.5	69.5
	e	69.5	69.5	69.5	69.5	69.5	69.5
	f	5.5	5.5	5.5	5.5	5.5	5.5
	g	11	11	11	11	11	11
	g.1	2	2	2	2	2	2
	l	32	36	36	47	47	47
	Terminal for cond. cross section (mm ²) min.-max.	1.5	1.5	1.5	2.5	2.5	2.5
		-4	-4	-4	-10	-10	-10