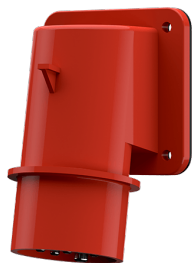


Ficha fixa de painel

N.º de ref.ª 752

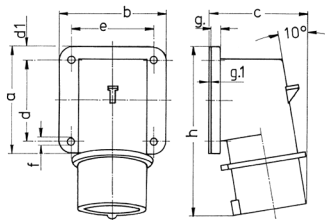


- terminais de parafuso
- porta-contactos de elevada resistência térmica
- contactos níquelados

Dados técnicos

Ampere	32 A
Polos	7 p
Volt	400 V
Posição das horas	6 h
Hertz	50-60 Hz
Tecnologia de ligação	contacto roscado
Contacto	contactos níquelados, porta-contactos de elevada resistência térmica
Tipo de proteção	IP44
Peso	282 g
Declaração de Conformidade	EAC, CQC

Dimensões



Drawing	Amp.	16	32
2 MB 71	Poles	7	7
Dim. in mm	a	85	75
	b	85	90
	c	79	90
	d	64	45
	d1	10	13
	e	64	78
	f	5.5	5.5
	g-	6	6
	g.1	2	2
	h	129	138
Terminal for cond. cross section (mm²) min.-max.		1 -2.5	2.5 -6