

## Tomada de parede

N.º de ref.ª 7306

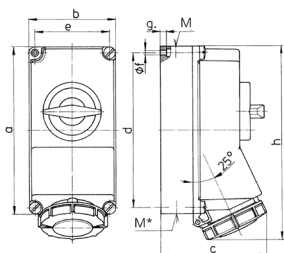


- terminais de parafuso
- com interruptor
- mechanische DUO-Verriegelung
- porta-contactos de elevada resistência térmica
- contactos níquelados
- interruptor de 6 polos com 2 contactos auxiliares (1 NA e 1 NF)
- tomadas trancáveis com cadeado

## Dados técnicos

Ampere	16 A
Polos	7 p
Volt	400 V
Posição das horas	6 h
Hertz	50-60 Hz
Tecnologia de ligação	contacto roscado
Contacto	contactos níquelados, porta-contactos de elevada resistência térmica
Tipo de proteção	IP67
Material do invólucro	Plástico
Peso	1369 g
Declaração de Conformidade	EAC, CQC

## Dimensões



Drawing	Amp.	16	32
1 MB 382	Polos	7	7
Dim. in mm	a	225	225
	b	118	118
	c	147	153
	d	208	208
	e	101	101
	f	6.3	6.3
	g-	8	8
	h	259	274
	M	1x25 and 1x32	1x25 and 1x32
	M*	2x25	2x25
Max. cable diam. (mm)		25	25
Terminal for cond. cross section (mm²) min.-max.		1.5	2.5
		—4	—10