

## Conector

N.º de ref.<sup>a</sup> 681A

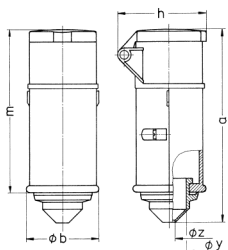


- terminais de parafuso
- proteção contra dobras de cabos

## Dados técnicos

Ampere	16 A
Polos	2 p
Volt	20-25 V
Hertz	50-60 Hz
Tecnologia de ligação	contacto roscado
Contacto	padrão
Tipo de proteção	IP44
Peso	186 g
Declaração de Conformidade	EAC

## Dimensões



Drawing 3 MB 37	Amp. Poles	16		32	
		2	3	2	3
Dim. in mm	a	144	144	144	144
	b	55	55	55	55
	h	67	67	67	67
	m	122	122	122	122
	y	25	25	25	25
	z	9	9	9	9
Terminal for cond. cross section (mm <sup>2</sup> ) min.-max.		4	4	4	4
		-10	-10	-10	-10