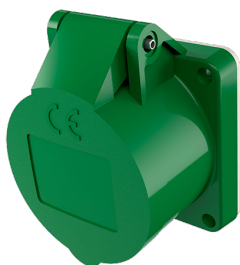


Tomada de painel

N.º de ref.ª 625

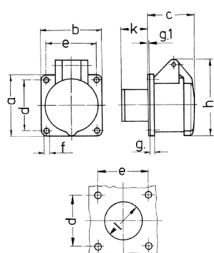


- terminais de parafuso reta
- reta

Dados técnicos

Ampere	32 A
Polos	3 p
Volt	20-25, 40-50 V
Posição das horas	4 h
Hertz	100-200 Hz
Tecnologia de ligação	contacto roscado
Contacto	padrão
Tipo de proteção	IP44
Flange	55x55 mm
Orifício de fixação	45x45 mm
Peso	130 g
Declaração de Conformidade	EAC, CQC

Dimensões



Drawing 1 MB 136	Amp. Poles	16		32	
		2	3	2	3
Dim. in mm	a	55	55	55	55
	b	55	55	55	55
	c	44	44	44	44
	d	45	45	45	45
	e	45	45	45	45
	f	4.2	4.2	4.2	4.2
	g.	8	8	8	8
	g.1	2	2	2	2
	h	67	67	67	67
	k	22	22	22	22
	l	34	34	34	34
Terminal for cond. cross section (mm ²) min.-max.		4	4	4	4
		-10	-10	-10	-10