

Tomada de parede

N.º de ref.ª 5959A

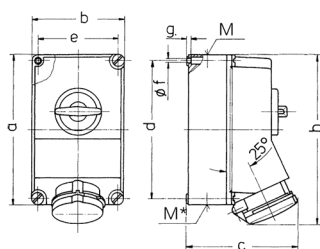


- terminais de parafuso
- X-CONTACT®
- com interruptor
- com enclavamento mecânico DUO
- tomadas trancáveis com cadeado

Dados técnicos

Ampere	63 A
Polos	5 p
Volt	400 V
Posição das horas	6 h
Hertz	50-60 Hz
Tecnologia de ligação	contacto roscado
Contacto	X-CONTACT®
Tipo de proteção	IP44
Material do invólucro	Plástico
Peso	2480 g
Declaração de Conformidade	EAC

Dimensões



Drawing 1 MB 234	Amp. Poles	63		
		3	4	5
Dim. in mm	a	264	264	264
	b	163	163	163
	c	192	192	192
	d	240	240	240
	e	140	140	140
	f	8.1	8.1	8.1
	g	8	8	8
	h	300	300	300
	M	40	40	40
	M*	2x40	2x40	2x40
	Max. cable diam. (mm)	27	27	27
	Terminal for cond. cross section (mm²) min.-max.	6	6	6
		-25	-25	-25