

## Cepex tomada de painel SCHUKO®

N.º de ref.<sup>a</sup> 4971

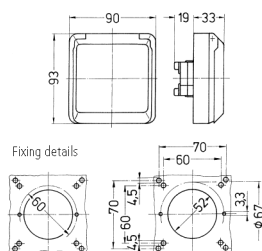


- terminais de parafuso
- também adequada para instalação em calhas técnicas e postes de alimentação
- resistente a impactos de bola em conformidade com a norma DIN 18032

## Dados técnicos

Ampere	16 A
Polos	3 p+E
Volt	230 V
Hertz	50-60 Hz
Tipo de proteção	IP44
Obturador	false
Peso	138 g
Declaração de Conformidade	EAC

## Dimensões



Drawing  
1 MB 304

Dim. in mm