

Ficha fixa de painel

N.º de ref.ª 444

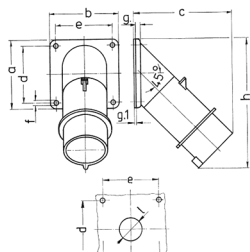


- terminais de parafuso

Dados técnicos

Ampere	32 A
Polos	5 p
Volt	400 V
Posição das horas	6 h
Hertz	50-60 Hz
Tecnologia de ligação	contacto roscado
Contacto	padrão
Tipo de proteção	IP44
Peso	275 g
Declaração de Conformidade	VDE, EAC

Dimensões



Drawing 2 MB 39	Amp. Poles	16		32	
		5	3	4	5
Dim. in mm	a	85	85	85	85
	b	85	85	85	85
	c	122	126	126	129
	d	70	70	70	70
	e	70	70	70	70
	f	6.2	6.2	6.2	6.2
	g-	6	6	6	6
	g.1	2	2	2	2
	h	161	163	163	170
	l	30	30	30	30
Terminal for cond. cross section (mm²) min.-max.		1	2.5	2.5	2.5
		-2,5	-6	-6	-6