

## Tomada de painel Cepex, branco pérola

N.º de ref.ª 4120

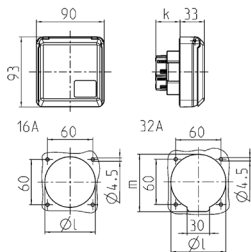


- terminais de parafuso
- também adequada para instalação em calhas técnicas e postes de alimentação
- resistente a impactos de bola em conformidade com a norma DIN 18032

## Dados técnicos

Ampere	32 A
Polos	5 p
Volt	400 V
Posição das horas	6 h
Hertz	50-60 Hz
Tipo de proteção	IP44
Obturador	false
Peso	257 g
Declaração de Conformidade	VDE, EAC, CQC

## Dimensões



Drawing 1 MB 315	Amp. Poles	16			32		
		3	4	5	3	4	5
Dim. in mm	k	32	32	32	48	48	48
	l	50	60	67	65	65	73
	m	-	-	-	70	70	76
Terminal for cond. cross section (mm²) min.-max.		1.5	1.5	1.5	2.5	2.5	2.5
		-4	-4	-4	-6	-6	-6