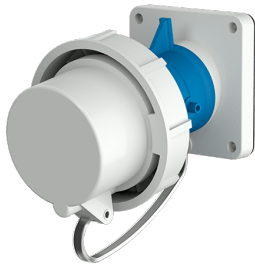


Ficha fixa de painel

N.º de ref.ª 3531

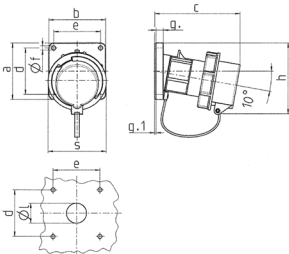


- terminais de parafuso com tampa de proteção

Dados técnicos

Ampere	16 A
Polos	3 p
Volt	230 V
Posição das horas	6 h
Hertz	50-60 Hz
Tecnologia de ligação	contacto roscado
Contacto	padrão
Tipo de proteção	IP67
Peso	212 g
Declaração de Conformidade	VDE, EAC

Dimensões



Drawing 2 MB 62	Amp. Poles	16			32			63		
		3	5	3	4	5	3	4	5	
Dim. in mm	a	85	85	85	85	85	108	108	108	
	b	85	85	85	85	85	101	101	101	
	c	132	132	131	131	137	164	164	164	
	d	70	70	70	70	70	85	85	85	
	e	70	70	70	70	70	77	77	77	
	f	6.3	6.3	6.3	6.3	6.3	6.5	6.5	6.5	
	g.	11	11	11	11	11	12	12	12	
	g.1	2	2	2	2	2	2	2	2	
	h	100	107	108	108	111	130	130	130	
	s	70	87	94	94	102	114	114	114	
	l	30	30	30	30	30	40	40	40	
Terminal for cond. cross section (mm²) min.-max.	1	1	2,5	2,5	2,5	2,5	6	6	6	
			-2,5	-2,5	-6	-6	-16	-16	-16	