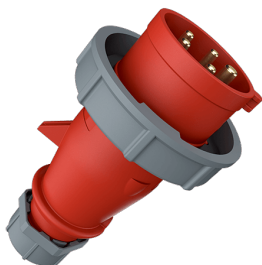


Ficha com inversor de fase AM-TOP®

N.º de ref.ª 325

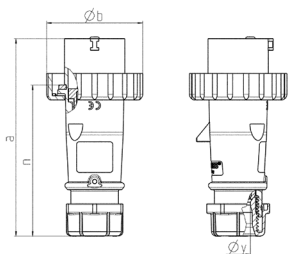


- terminais de parafuso
- corpo de uma só peça
- buçim de cabo e vedação
- alívio de tensão e proteção contra dobras de cabos

Dados técnicos

Ampere	16 A
Polos	5 p
Volt	400 V
Posição das horas	6 h
Hertz	50-60 Hz
Tecnologia de ligação	contacto roscado
Contacto	padrão
Tipo de proteção	IP67
Peso	195 g
Declaração de Conformidade	VDE, EAC, CQC

Dimensões



Drawing 2 MB 218	Amp. Poles	16			32		
		3	4	5	3	4	5
Dim. in mm	a	142	144	147	186	186	180
	b	70	78	87	94	94	101
	n	109	111	114	145	145	138
	y	14.5	16	16	22	22	22
Terminal for cond. cross		1	1	1	2.5	2.5	2.5
section (mm²) min.-max.		-2.5	-2.5	-2.5	-6	-6	-6