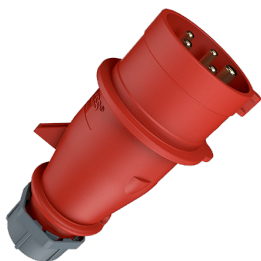


## Ficha com inversor de fase AM-TOP®

N.º de ref.ª 319

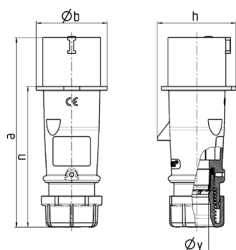


- terminais de parafuso
- corpo de uma só peça
- buçim de cabo e vedação
- alívio de tensão e proteção contra dobras de cabos

## Dados técnicos

Ampere	16 A
Polos	5 p
Volt	400 V
Posição das horas	6 h
Hertz	50-60 Hz
Tecnologia de ligação	contacto roscado
Contacto	padrão
Tipo de proteção	IP44
Peso	176 g
Declaração de Conformidade	VDE, EAC, CQC

## Dimensões



Drawing 2 MB 217	Amp. Poles	16			32		
		3	4	5	3	4	5
Dim. in mm	a	142	147	147	186	186	180
	b	53	59	67	70	70	77
	h	59	69.4	76	81	81	89.5
	n	105.2	110.5	110.5	141	141	135
	y	14.5	16	16	22	22	22
	Terminal for cond. cross	1	1	1	2.5	2.5	2.5
	section (mm²) min.-max.	-2.5	-2.5	-2.5	-6	-6	-6