

Tomada de parede
N.º de ref.ª 27004VN

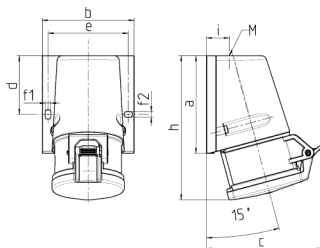


- terminais de parafuso
- fixação externa
- entrada de cabos na parte superior
- contactos niquelados

Dados técnicos

Ampere	16 A
Polos	5 p
Volt	400 V
Posição das horas	6 h
Hertz	50-60 Hz
Tecnologia de ligação	contacto roscado
Contacto	contactos niquelados, porta-contactos de elevada resistência térmica
Tipo de proteção	IP44
Peso	270 g

Dimensões



Zeichnung	Amp.	16			32		
		3	4	5	3	4	5
1 MB 463	Pole						
Maße in mm	a	95	93	92,5	102	102	102
	b	73,5	87,5	87,5	94	94	94
	c	93	107,5	110	115,5	115,5	119,5
	d	55,5	55,5	55,5	62	62	62
	e	61	76	76	84	84	84
	f1	5,3	5,3	5,3	5,1	5,1	5,1
	f2	5,3	5,3	5,3	5,1	5,1	5,1
	h	139	139	136,5	160	160	156,5
	i	19,8	21,5	21,5	26,5	26,5	26,5
	M	20x	25x	25x	25x	32x	32x
		1,5	1,5	1,5	1,5	1,5	1,5
		1,5	1,5	1,5	2,5	2,5	2,5
	Klemmen für Leiterquerschnitt von bis mm²	—4	—4	—4	—6	—6	—6