

Tomada de painel

N.º de ref.ª 230A

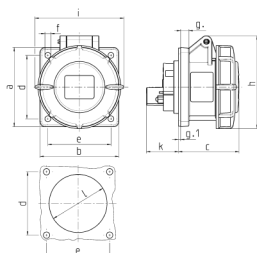


- terminais de parafuso reta
- reta

Dados técnicos

Ampere	32 A
Polos	3 p
Volt	230 V
Posição das horas	6 h
Hertz	50-60 Hz
Tecnologia de ligação	contacto roscado
Contacto	padrão
Tipo de proteção	IP67
Flange	85x75 mm
Orifício de fixação	60x60 mm
Peso	266 g
Declaração de Conformidade	VDE, EAC, CQC

Dimensões



Drawing 1 MB 141	Amp. Poles	16			32		
		3	4	5	3	4	5
Dim. in mm	a	75	75	75	85	85	85
	b	75	75	75	75	75	75
	c	60	61	61	70	70	72
	d	60	60	60	60	60	60
	e	60	60	60	60	60	60
	f	5.5	5.5	5.5	5.5	5.5	5.5
	g	8	8	8	8	8	8
	g-1	2	2	2	2	2	2
	h	83	88	95	99	99	105
	i	78	85	96	103	103	110
	k	31	32	32	39	39	39
	l	43	52	54	58	58	65
	Terminal for cond. cross section (mm²) min.-max.	1.5	1.5	1.5	2.5	2.5	2.5
		-4	-4	-4	-10	-10	-10