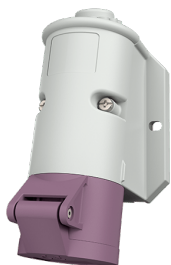


## Tomada de parede

N.º de ref.ª 1825

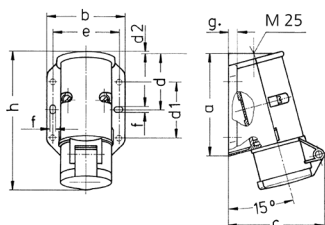


- terminais de parafuso
- fixação externa
- uma entrada de cabos na parte superior e uma entrada de cabos cega (destacável) na parte posterior

## Dados técnicos

Ampere	16 A
Polos	2 p
Volt	20-25 V
Hertz	50-60 Hz
Tecnologia de ligação	contacto roscado
Contacto	padrão
Tipo de proteção	IP44
Peso	189 g
Declaração de Conformidade	EAC

## Dimensões



Drawing 1 MB 294	Amp. Poles	16		32	
		2	3	2	3
Dim. in mm	a	96	96	96	96
	b	73	73	73	73
	c	90	90	90	90
	d	53	53	53	53
	d1	52	52	52	52
	d2	2	2	2	2
	e	62	62	62	62
	f	5.3	5.3	5.3	5.3
	g	8	8	8	8
	h	129	129	129	129
Terminal for cond. cross section (mm <sup>2</sup> ) min.-max.		4	4	4	4
		-10	-10	-10	-10