

Tomada de painel SCHUKO®

N.º de ref.ª 17002

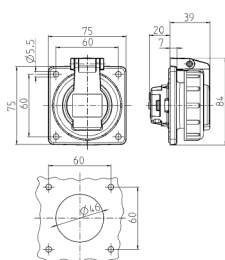


- terminais de encaixe
- com tampa de dobradiças de baioneta
- flange retangular
- quatro orifícios de fixação

Dados técnicos

| | |
|----------------------------|----------------------|
| Ampere | 16 A |
| Polos | 3 p+E |
| Volt | 230 V |
| Tecnologia de ligação | terminais de encaixe |
| Contacto | padrão |
| Tipo de proteção | IP68 |
| Obturador | false |
| Flange | 75x75 mm |
| Orifício de fixação | 60x60 mm |
| Peso | 108 g |
| Declaração de Conformidade | VDE, EAC |

Dimensões



Drawing
1 MB 627

Dim. in mm