

## Tomada de painel

N.º de ref.ª 1629

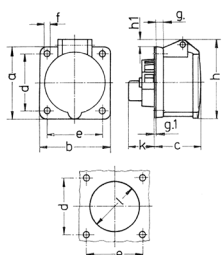


- terminais de parafuso reta
- reta

## Dados técnicos

|                            |                  |
|----------------------------|------------------|
| Ampere                     | 16 A             |
| Polos                      | 3 p              |
| Volt                       | 230 V            |
| Posição das horas          | 6 h              |
| Hertz                      | 50-60 Hz         |
| Tecnologia de ligação      | contacto roscado |
| Contacto                   | padrão           |
| Tipo de proteção           | IP44             |
| Flange                     | 55x55 mm         |
| Orifício de fixação        | 45x45 mm         |
| Peso                       | 121 g            |
| Declaração de Conformidade | VDE, CQC         |

## Dimensões



| Drawing  | Amp.  | 16  |
|--|-------|-----|
| 1 MB 426   | Poles | 3   |
| Dim. in mm                                       | a     | 55  |
|  | b     | 55  |
|  | c     | 54  |
|  | d     | 45  |
|  | e     | 45  |
|  | f     | 5.5 |
|  | g     | 8   |
|  | g.1   | 2   |
|  | h     | 70  |
|  | h1    | 12  |
|  | k     | 28  |
|  | l     | 47  |
| Terminal for cond. cross section (mm²) min.-max. |       | 1.5 |
|  |       | -4  |