

Tomada de painel

N.º de ref.ª 145

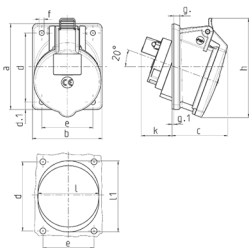


- terminais de parafuso
- inclinação de 20°

Dados técnicos

Ampere	16 A
Polos	5 p
Volt	400 V
Posição das horas	6 h
Hertz	50-60 Hz
Tecnologia de ligação	contacto roscado
Contacto	padrão
Tipo de proteção	IP44
Flange	87x71 mm
Orifício de fixação	70x52 mm
Inclinação	20 °
Peso	180 g
Declaração de Conformidade	VDE

Dimensões



Drawing 1 MB 147	Amp. Poles	16	
		4	5
Dim. in mm	a	87	87
	b	71	71
	c	59	57
	d	70	70
	d1	7,5	7,5
	e	52	52
	f	5,1	5,1
	g	6	6
	g-1	2	2
	h	93	95
	k	35	33
	l	61	62
	l1		72
Terminal for cond. cross section (mm²) min.-max.		1.5	1.5
		-4	-4