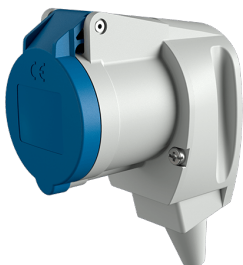


Conector angular

N.º de ref.ª 1438

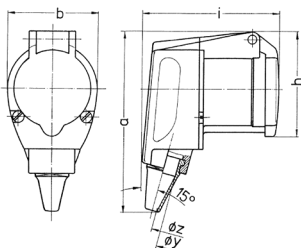


- terminais de parafuso
- proteção contra dobras de cabos

Dados técnicos

Ampere	16 A
Polos	3 p
Volt	230 V
Posição das horas	6 h
Hertz	50-60 Hz
Tecnologia de ligação	contacto roscado
Contacto	padrão
Tipo de proteção	IP44
Peso	144 g
Declaração de Conformidade	VDE, EAC, CQC

Dimensões



Drawing	Amp.	16
3 MB Z3	Poles	3
Dim. in mm	a	118
	b	59
	h	69
	i	88
	y	17.5
	z	7
Terminal for cond. cross		1
section (mm²) min.-max.		—2.5