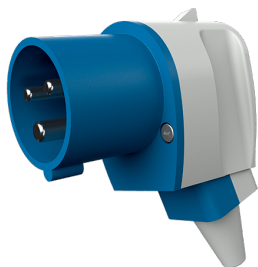


Ficha angular

N.º de ref.ª 1411

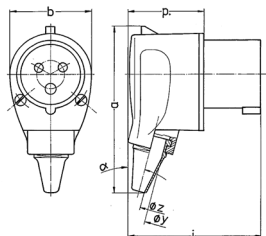


- terminais de parafuso
- contactos niquelados
- proteção contra dobras de cabos
- especialmente adequada para usar com tomadas da gama Cepex

Dados técnicos

Ampere	16 A
Polos	3 p
Volt	230 V
Posição das horas	6 h
Hertz	50-60 Hz
Tecnologia de ligação	contacto roscado
Contacto	contactos niquelados
Tipo de proteção	IP44
Peso	115 g
Declaração de Conformidade	EAC, CQC

Dimensões



2 MB 69	Amp.	16
	Poles	3
Dim. in mm	a	107
	b	53
	h	—
	i	85
	o	—
	p	49
	y	17.5
	z	7
	α	15°
Terminal for cond. cross		1
section (mm ²) min.-max.		—2.5