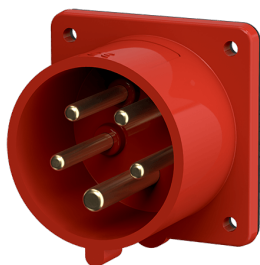


## Ficha fixa de painel

N.º de ref.<sup>a</sup> 1409

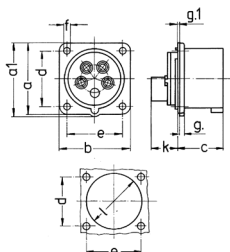


- terminais de parafuso
- é necessário providenciar um dispositivo de retenção adequado para garantir o correto encaixe da tampa de dobradiças do conector

## Dados técnicos

|                            |                    |
|----------------------------|--------------------|
| Ampere                     | 32 A               |
| Polos                      | 5 p                |
| Volt                       | 400 V              |
| Posição das horas          | 6 h                |
| Hertz                      | 50-60 Hz           |
| Tecnologia de ligação      | contacto roscado   |
| Contacto                   | padrão             |
| Tipo de proteção           | IP44               |
| Peso                       | 173 g              |
| Declaração de Conformidade | EAC, CQC, VDE (ÜG) |

## Dimensões



| Drawing   | Amp.  | 16        | 32        |
|---|-------|-----------|-----------|
| 2 MB 68   | Poles | 5         | 5         |
| Dim. in mm  | a     | 66        | 72        |
|   | a1    | 69        | 78        |
|   | b     | 66        | 72        |
|   | c     | 43        | 52        |
|   | d     | 52        | 60        |
|   | e     | 52        | 60        |
|   | f     | 4.5       | 4.5       |
|   | g.    | 4.5       | 4.5       |
|   | g.1   | 2         | 2         |
|   | k     | 27        | 32        |
|   | l     | 59        | 63        |
| Terminal for cond. cross section (mm <sup>2</sup> ) min.-max. |       | 1<br>-2.5 | 2.5<br>-6 |