

## Tomada de painel com TwinCONTACT

N.º de ref.ª 1350

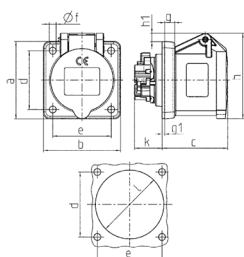


- terminais com mola, sem parafusos
- adequada para passagem de cabos reta
- reta

## Dados técnicos

Ampere	16 A
Polos	3 p
Volt	230 V
Posição das horas	6 h
Hertz	50-60 Hz
Tecnologia de ligação	sem parafusos - TwinCONTACT
Contacto	padrão
Tipo de proteção	IP44
Flange	62x62 mm
Orifício de fixação	47x47 mm
Peso	100 g
Declaração de Conformidade	VDE, EAC

## Dimensões



Drawing 1 MB 649	Amp. Poles	16		
		3	4	5
Dim. in mm	a	62	72	72
	b	62	65	65
	c	54	54	54
	d	47	52	52
	e	47	52	52
	f	5,5	5,5	5,5
	g	8	8	8
	g1	2	2	2
	h	68	77	85
	h1	7	7	11
	k	23	23	23
	l	50	52	57
Terminal for cond. cross section (mm <sup>2</sup> ) min.-max.		1,5 —4	1,5 —4	1,5 —4