

Tomada de parede

N.º de ref.ª 131A

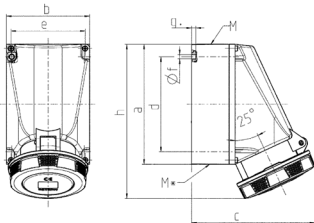


- terminais de parafuso
- X-CONTACT®
- fixação interna
- base do invólucro pode ser rodada 180°
- com 6 pontos de fixação para acomodar terminais especiais
- produtos com contacto piloto disponíveis a pedido

Dados técnicos

| | |
|----------------------------|------------------|
| Ampere | 63 A |
| Polos | 4 p |
| Volt | 230 V |
| Posição das horas | 9 h |
| Hertz | 50-60 Hz |
| Tecnologia de ligação | contacto roscado |
| Contacto | X-CONTACT® |
| Tipo de proteção | IP67 |
| Peso | 941 g |
| Declaração de Conformidade | VDE, EAC, CQC |

Dimensões



| Drawing 1 MB 112 | Amp. Poles | 63 | | |
|---------------------|--|----------------------------|-------|-------|
| | | 3 | 4 | 5 |
| Dim. in mm | a | 170 | 170 | 170 |
| | b | 118 | 118 | 118 |
| | c | 175 | 175 | 175 |
| | d | 134.5 | 134.5 | 134.5 |
| | e | 103 | 103 | 103 |
| | f | 6.1 | 6.1 | 6.1 |
| | g | 6 | 6 | 6 |
| | h | 219 | 219 | 219 |
| | M | 40 | 40 | 40 |
| | M* | 2x40 (blind) to be cut out | | |
| | Max. cable diam. (mm) | 27 | 27 | 27 |
| | Terminal for cond. cross section (mm²) min.-max. | 6 | 6 | 6 |
| | | -25 | -25 | -25 |