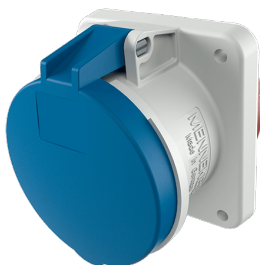


## Tomada de painel

N.º de ref.ª 1261A

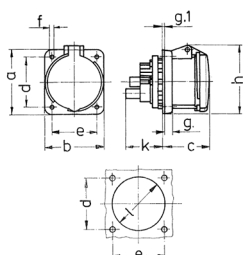


- terminais de parafuso
- X-CONTACT®
- reta
- produtos com contacto piloto disponíveis a pedido

## Dados técnicos

Ampere	63 A
Polos	3 p
Volt	230 V
Posição das horas	6 h
Hertz	50-60 Hz
Tecnologia de ligação	contacto roscado
Contacto	X-CONTACT®
Tipo de proteção	IP44
Flange	107x100 mm
Orifício de fixação	85x77 mm
Peso	523 g
Declaração de Conformidade	VDE, EAC, CQC

## Dimensões



Drawing 1 MB 211	Amp. Poles	63		
		3	4	5
Dim. in mm	a	107	107	107
	b	100	100	100
	c	80	80	80
	d	85	85	85
	e	77	77	77
	f	6	6	6
	g.	12	12	12
	g.1	2	2	2
	h	113	113	113
	k	55	55	55
	l	88	88	88
Terminal for cond. cross section (mm²) min.-max.		6 6 6	6 6 6	6 6 6
		-25 -25 -25	-25 -25 -25	-25 -25 -25