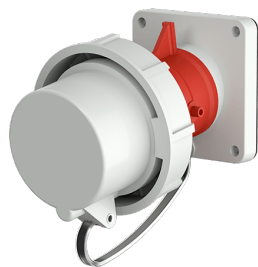


Ficha fixa de painel
N.º de ref.ª 1259

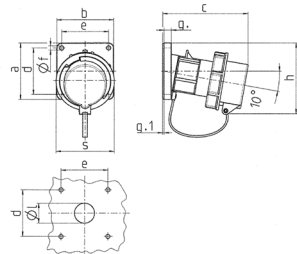


- terminais de parafuso
- com tampa de proteção

Dados técnicos

| | |
|----------------------------|------------------|
| Ampere | 63 A |
| Polos | 5 p |
| Volt | 400 V |
| Posição das horas | 6 h |
| Hertz | 50-60 Hz |
| Tecnologia de ligação | contacto roscado |
| Contacto | padrão |
| Tipo de proteção | IP67 |
| Peso | 705 g |
| Declaração de Conformidade | VDE, EAC |

Dimensões



| Drawing 2 MB 62 | Amp. Poles | 16 | | | 32 | | | 63 | | |
|---|---------------|------|------|-----|-----|-----|-----|-----|-----|-----|
| | | 3 | 5 | | 3 | 4 | 5 | 3 | 4 | 5 |
| Dim. in mm | a | 85 | 85 | | 85 | 85 | 85 | 108 | 108 | 108 |
| | b | 85 | 85 | | 85 | 85 | 85 | 101 | 101 | 101 |
| | c | 132 | 132 | | 131 | 131 | 137 | 164 | 164 | 164 |
| | d | 70 | 70 | | 70 | 70 | 70 | 85 | 85 | 85 |
| | e | 70 | 70 | | 70 | 70 | 70 | 77 | 77 | 77 |
| | f | 6.3 | 6.3 | | 6.3 | 6.3 | 6.3 | 6.5 | 6.5 | 6.5 |
| | g | 11 | 11 | | 11 | 11 | 11 | 12 | 12 | 12 |
| | g.1 | 2 | 2 | | 2 | 2 | 2 | 2 | 2 | 2 |
| | h | 100 | 107 | | 108 | 108 | 111 | 130 | 130 | 130 |
| | s | 70 | 87 | | 94 | 94 | 102 | 114 | 114 | 114 |
| | l | 30 | 30 | | 30 | 30 | 30 | 40 | 40 | 40 |
| Terminal for cond. cross section (mm²) min.-max. | 1 | 1 | 2,5 | 2,5 | 2,5 | 2,5 | 2,5 | 6 | 6 | 6 |
| | | —2,5 | —2,5 | —6 | —6 | —6 | —6 | —16 | —16 | —16 |