

## Tomada de painel SCHUKO®

N.º de ref.ª 11012

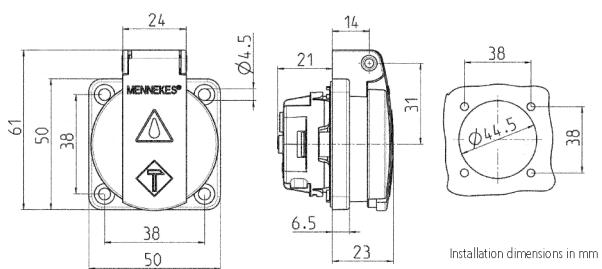


- para utilização fixa
- com tampa de dobradiças
- com 3 terminais de encaixe para ligação de 1,5 - 2,5 mm<sup>2</sup>
- outras cores disponíveis a pedido

## Dados técnicos

Ampere	16 A
Polos	3 p+E
Volt	230 V
Tecnologia de ligação	terminais de encaixe
Contacto	padrão
Tipo de proteção	IP54
Obturador	false
Flange	50x50 mm
Orifício de fixação	38x38 mm
Peso	43 g
Declaração de Conformidade	VDE, EAC, Kema

## Dimensões



Drawing  
1 MB 410

Dim. in mm