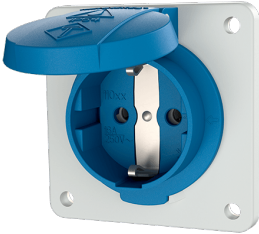


Tomada de painel SCHUKO®

N.º de ref.ª 11011F

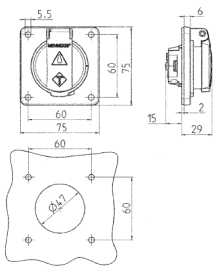


- para utilização fixa
- com tampa de dobradiças
- também adequada para calhas técnicas e caixas de instalação de embutir com 3 terminais de encaixe para ligação de 1,5 - 2,5 mm²

Dados técnicos

Ampere	16 A
Polos	3 p+E
Volt	230 V
Tecnologia de ligação	terminais de encaixe
Contacto	padrão
Tipo de proteção	IP54
Obturador	false
Flange	75x75 mm
Orifício de fixação	60x60 mm
Peso	65 g
Declaração de Conformidade	VDE, EAC

Dimensões



Drawing
1 MB 593

Dim. in mm