

## Tomada de parede

N.º de ref.<sup>a</sup> 101

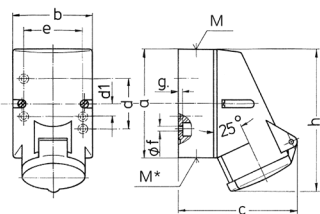


- terminais de parafuso
- fixação interna
- uma entradas cegas (destacáveis) na parte inferior, nas tomadas de 4 e 5 polos, o invólucro pode ser rodado 180°

## Dados técnicos

Ampere	16 A
Polos	3 p
Volt	230 V
Posição das horas	6 h
Hertz	50-60 Hz
Tecnologia de ligação	contacto roscado
Contacto	padrão
Tipo de proteção	IP44
Peso	188 g
Declaração de Conformidade	VDE, EAC, CQC

## Dimensões



Drawing 1 MB 209	Amp. Poles	16		
		3	4	5
Dim. in mm	a	87	100	100
	b	64	75	75
	c	99	110	113
	d	40	-	-
	d1	-	11	11
	e	50	59	59
	f	4,5	5	5
	g-	4	4	4
	h	115	125	128
	M	20	20	20
	M*	M20 (blind) to be cut out		
	Max. cable diam. (mm)	15	15	15
	Terminal for cond. cross section (mm <sup>2</sup> ) min.-max.	1,5	1,5	1,5
		-4	-4	-4